

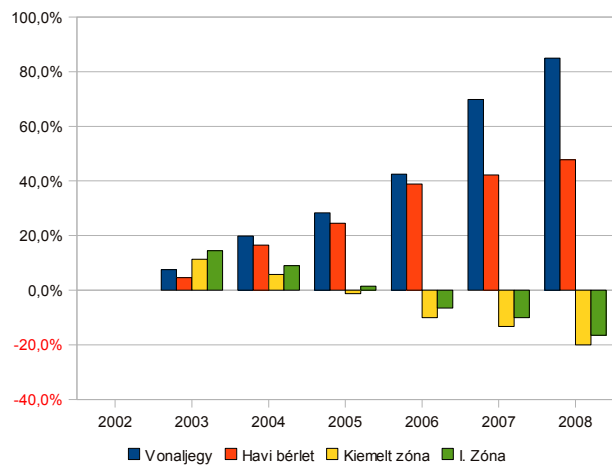
	BRUTTÓ				ÁFA
	BKV viteldíjak		V. ker. várakozási díjak		
	Vonaljegy	Havi bérlet	Kiemelt zóna	I. Zóna	
2002	106 Ft	4 050 Ft	240 Ft	200 Ft	12%
2003	120 Ft	4 450 Ft	280 Ft	240 Ft	25%
2004	140 Ft	5 200 Ft	280 Ft	240 Ft	25%
2005	160 Ft	5 950 Ft	280 Ft	240 Ft	25%
2006	185 Ft	6 900 Ft	265 Ft	230 Ft	20%
2007	230 Ft	7 350 Ft	265 Ft	230 Ft	20%
2008	270 Ft	8 250 Ft	265 Ft	230 Ft	20%

	NETTÓ				infláció
	BKV viteldíjak		V. ker. várakozási díjak		
	Vonaljegy	Havi bérlet	Kiemelt zóna	I. Zóna	
2002	95 Ft	3 616 Ft	214 Ft	179 Ft	2002 0,05
2003	96 Ft	3 560 Ft	224 Ft	192 Ft	2003 0,05
2004	112 Ft	4 160 Ft	224 Ft	192 Ft	2004 0,07
2005	128 Ft	4 760 Ft	224 Ft	192 Ft	2005 0,04
2006	154 Ft	5 750 Ft	221 Ft	192 Ft	2006 0,04
2007	192 Ft	6 125 Ft	221 Ft	192 Ft	2007 0,08
2008	225 Ft	6 875 Ft	221 Ft	192 Ft	2008

2002-es árakon (inflációval visszazámítva)									
2002	106 Ft	4 050 Ft	240 Ft	200 Ft	95 Ft	3 616 Ft	214 Ft	179 Ft	2002
2003	114 Ft	4 238 Ft	267 Ft	229 Ft	91 Ft	3 390 Ft	213 Ft	183 Ft	2003
2004	127 Ft	4 717 Ft	254 Ft	218 Ft	102 Ft	3 773 Ft	203 Ft	174 Ft	2004
2005	136 Ft	5 044 Ft	237 Ft	203 Ft	109 Ft	4 035 Ft	190 Ft	163 Ft	2005
2006	151 Ft	5 624 Ft	216 Ft	187 Ft	126 Ft	4 687 Ft	180 Ft	156 Ft	2006
2007	180 Ft	5 760 Ft	208 Ft	180 Ft	150 Ft	4 800 Ft	173 Ft	150 Ft	2007
2008	196 Ft	5 987 Ft	192 Ft	167 Ft	163 Ft	4 989 Ft	160 Ft	139 Ft	2008

2002-es árszinten 2002-es évhez képesti relatív változás										
2002	0,0%	0,0%	0,0%	0,0%	2002	0,0%	0,0%	0,0%	0,0%	2002
2003	7,5%	4,6%	11,3%	14,5%	2003	-4,2%	-6,3%	-0,5%	2,2%	2003
2004	19,8%	16,5%	5,8%	9,0%	2004	7,4%	4,3%	-5,1%	-2,8%	2004
2005	28,3%	24,5%	-1,3%	1,5%	2005	14,7%	11,6%	-11,2%	-8,9%	2005
2006	42,5%	38,9%	-10,0%	-6,5%	2006	32,6%	29,6%	-15,9%	-12,8%	2006
2007	69,8%	42,2%	-13,3%	-10,0%	2007	57,9%	32,7%	-19,2%	-16,2%	2007
2008	84,9%	47,8%	-20,0%	-16,5%	2008	71,6%	38,0%	-25,2%	-22,3%	2008

relatív árváltozás 2002-től  
2002-es reálértéken (bruttó)



relatív árváltozás 2002-től  
2002-es reálértéken (nettó)

